

## دستورالعمل نگارش گزارش شش ماهه / یک ساله دانشجویان دکتری پژوهشی مرکز تحقیقات SDH

۱- جلد گزارش - با ذکر دوره (ششماهه/یکساله) از تاریخ ..... تا تاریخ .....، (تاریخ ارایه گزارش)

حاوی : عنوان رساله، نام دانشجو، نام اساتید راهنما و مشاور

۲- فهرست مندرجات

۳- مقدمه، بیان مسئله و ضرورت (به طور مختصر حداکثر در ۵ صفحه)

۴- اهداف کلی و جزئی رساله

۵- رویکرد کلی پژوهش در کل رساله

۶- ارایه گزارش هر مرحله به تفکیک و به ترتیب با تاکید بر موارد زیر:

✓ اهداف اختصاصی این مرحله از پژوهش

✓ روش تحقیق (ذکر طرح تحقیق Study design)

✓ نمونه گیری (شامل محاسبه حجم، روش نمونه گیری، معیارهای ورود و خروج)

✓ روش گردآوری داده ها با ذکر ابزار مورد استفاده و معیارهای سنجش اعتبار و پایایی آن در هر مرحله

از پژوهش

✓ جدول متغیرهای مربوط به این مرحله از پژوهش

✓ روش تجزیه و تحلیل داده ها

✓ یافته های این مرحله

۷- تفسیر کلی یافته ها

۸- محصولات هر مرحله اجرا شده از پژوهش مانند: مقاله، کتاب، پمفلت، کتابچه و ...

۹- برنامه دانشجو برای اجرای رساله در شش ماه آینده مانند اجرای مراحل بعدی ، نگارش مقاله و ...

۱۰- فهرست منابع و پیوست ها

**نکته ۱:** مطالعات

نیازمند ابزارسازی،

منطبق با مفاد مورد

نظر گزارش

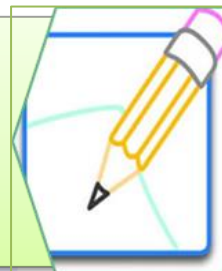
**نکته ۲:** در

مطالعات کیفی

ذکر اطمینان

گزارش های یکساله را دانشجو پس از تایید اساتید راهنما، به مدیر مرکز و مدیر تحصیلات تکمیلی ارسال می نماید. برگزاری جلسه از سوی تحصیلات تکمیلی است و توسط دانشجو پیگیری می گردد.

گزارش های شش ماهه پس از تایید استاد راهنما و ارسال به مدیر مرکز، از طریق مرکز و دانشجو قابل پیگیری است. «جلسه در مرکز تحقیقات برگزار می شود.»



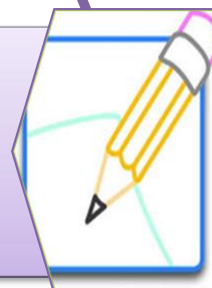
دانشجویان باید گزارش خود را با فرمت فوق و حداکثر در ۳۰ صفحه A<sub>4</sub> (شامل جلد، فهرست، متن گزارش، صفحه تایید و امضای اساتید رساله) تهیه نموده و توجه به از ۱۰ روز قبل از تاریخ برگزاری جلسه ارائه گزارش، به اساتید راهنما، مشاور، داور و اعضای شورا حاضر در جلسه تحویل داده باشند



از آنجایی که هماهنگی برگزاری جلسات سمینار یکساله به عهده دفتر تحصیلات تکمیلی دانشگاه می باشد، دانشجو موظف است کلیه مکاتبات و هماهنگی ها را با مسئول مربوطه در اداره آموزش و تحصیلات تکمیلی انجام دهد. بدیهی است رونوشت کلیه مکاتبات مذکور بایستی به مرکز تحقیقات ارسال و در پرونده سوابق دانشجو درج گردد.



دانشجویان محترم موظف هستند یک سری از آخرین نسخه اصلاح شده گزارش شش ماهه/یک ساله را که تایید استاد راهنما در آن درج شده باشد، جهت بایگانی در پرونده سوابق آموزشی خود به دفتر مرکز تحقیقات ارائه نمایند.



مراحل

• آمادگی جهت ارائه گزارش شش ماهه / یک ساله به قرار زیر است

• تدوین و نگارش

۱

• اخذ تایید کتبی استاد راهنما در مورد محتوای گزارش

۲

• ارائه نسخه الکترونیک گزارش مورد تایید استاد راهنما از طریق اتوماسیون (یا ایمیل در صورت فقدان ارتباط اتوماسیونی با استاد راهنما) به ریاست مرکز تحقیقات جهت تایید و ارسال به آموزش

۳

• ارجاع گزارش از طریق اتوماسیون توسط ریاست مرکز تحقیقات به دفتر تحصیلات تکمیلی دانشگاه

۴

• پی گیری و هماهنگی زمان برگزاری گزارش یک ساله می بایست توسط دانشجو با دفتر تحصیلات تکمیلی دانشگاه انجام پذیرفته و مراتب به مرکز تحقیقات اعلام گردد.

۵

• گزارش برگزاری جلسه، انجام اصلاحات و اعلام نظر نهایی به مرکز تحقیقات

۶



دانشگاه علوم بہرستی و توانبخشی

گزارش شش ماہہ / یکسالہ از ..... تا .....

رسالہ دکتری پژوهشی

مرکز تحقیقات عوامل اجتماعی موثر بر سلامت

مرکز تحقیقات عوامل اجتماعی موثر بر سلامت

دانشگاه علوم بہرستی و توانبخشی

عنوان:

نام دانشجو:

استاد/اساتید راہنما:

استاد/اساتید مشاور:

(تاریخ ارائه) .... ماہ .... ۱۳....